

# 1 Введение

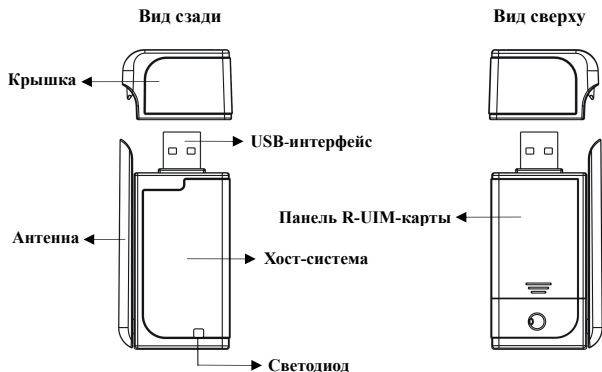
Благодарим Вас за выбор радиотерминала для ввода данных MG478 CDMA2000 1X EV-DO (в дальнейшем Терминал для ввода данных) Корпорации ZTE.

Благодаря стандартному USB-интерфейсу, Терминал для ввода данных поддерживает как CDMA2000 1X EV-DO так CDMA2000 1X-сеть. С помощью терминала вы можете пользоваться услугами сети Интернет.

Данное руководство поможет Вам быстро настроить и начать использовать Терминал передачи данных. Пожалуйста, нажмите иконку «Help» в главном окне для просмотра подробного описания процедуры установки и использования терминала.

# 2 Внешний вид

## 2.1 Введение



Состояние светодиода:

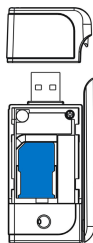
Светодиод	Подключение терминала	Сеть зарегистрирована		Услуга доступна или идет поиск сети	
	ввода данных	EV-DO	1X	EV-DO	1X
Желтый	ON	OFF	Медленная вспышка	OFF	Быстрая вспышка
Зеленый	ON	Медленная вспышка	OFF	Быстрая вспышка	OFF

## 2.2 Установка R-UIM-карты

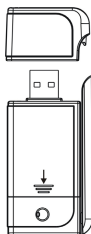
1. Снимите крышку.
2. Снимите панель R-UIM-карты по направлению, указанному стрелочкой.



3. Вставьте R-UIM-карту так, как изображено на рисунке ниже.

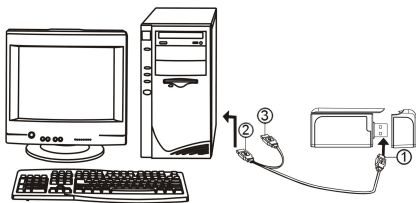


4. Задвиньте обратно панель R-UIM-карты по направлению, указанному стрелочкой.



## 2.3 Руководство по использованию информационного кабеля

Обычно Терминал ввода данных может быть подсоединен к компьютеру через USB-порт. Вы также можете подсоединить Терминал для ввода данных к ПК с помощью дополнительного информационного кабеля так, как показано на рисунке ниже. Подсоедините Интерфейс ① к терминалу ввода данных, а интерфейс ② к USB-порту ПК. Если электроснабжения от USB-порта недостаточно, подсоедините и интерфейс ② и ③ к USB-порту одновременно.



# 3

## Установка и удаление

### 3.1 Технические требования к системе

Терминал ввода данных поддерживает следующие операционные системы:

- Windows 2000
- Windows XP
- Windows Vista

Минимальные конфигурации ПК:

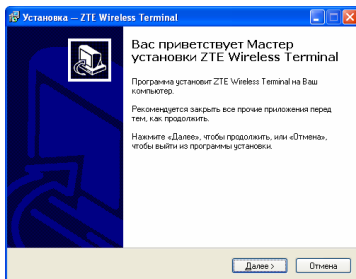
<b>CPU</b>	Pentium-III/233МГц
<b>USB интерфейс</b>	2.0 (USB1.0 и совместимый 1.1)
<b>Оптический привод</b>	CD-ROM (только для установки)
<b>Память</b>	64 MB
<b>Пространство на диске</b>	50 MB (используется для установки приложения)

### 3.2 Руководство по установке

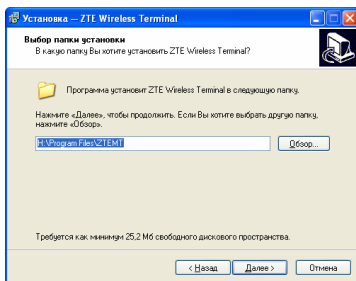
Пример установки для системы Windows XP. Не подсоединяйте Терминал передачи данных до начала процедуры установки.

## 3.2.1 Установка

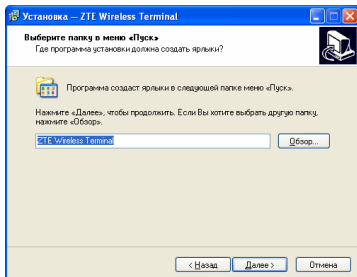
1. Найдите установочный файл “Setup.exe” на диске с Терминалом ввода данных, нажмите дважды на нем, чтобы вызвать Окно Мастера установки, а затем нажмите “Далее”;



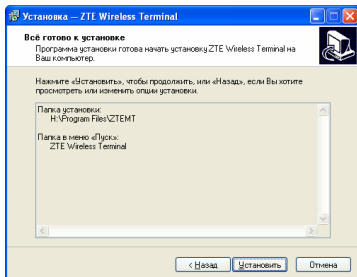
2. Выберите место расположения, куда вы хотите установить программу, а затем нажмите “Далее”;



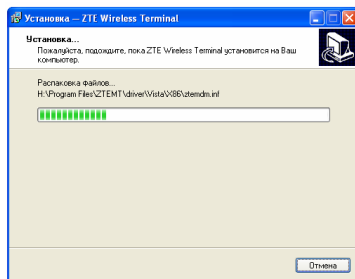
3. Выберите меню Пуск, а затем нажмите “Далее”;



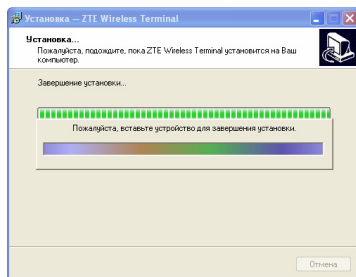
4. Когда вы увидите указанное ниже окно, пожалуйста, нажмите “Установить”;



5. Пожалуйста, подождите, пока процесс установки будет завершен;

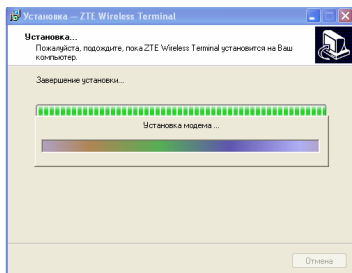


6. Пожалуйста, вставьте Терминал ввода данных в USB-интерфейс, если система рекомендует это сделать (Если оно уже было вставлено, пожалуйста, отсоедините его и вставьте снова.)

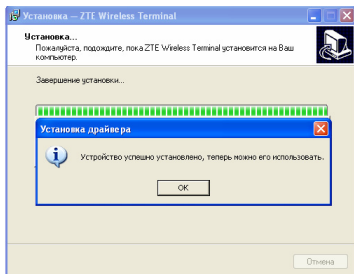




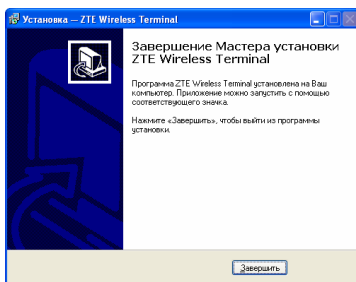
7. Система должна обнаружить новое устройство и установить драйвер автоматически. Подождите пару минут.



8. Драйвер успешно установлен. Пожалуйста, нажмите "ОК";

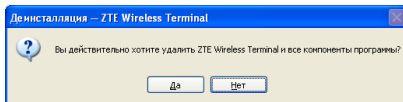


9. Нажмите “Завершить”, чтобы закрыть последнее окно Мастера установки и удаления программ. Теперь вы можете запустить приложение Терминала ввода данных.

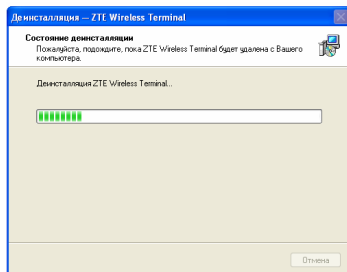


## 3.2.2 Удаление

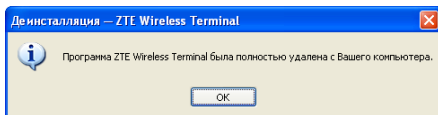
1. Выберите Пуск → Все программы → ZTE Wireless Terminal → Деинсталлировать ZTE Wireless Terminal. Нажмите “Деинсталлировать ZTE Wireless Terminal”, и система спросит вас, действительно ли вы хотите удалить программу. Нажмите “Да”;



2. Пожалуйста, подождите;




3. Нажмите "ОК", когда процесс удаления будет завершен.



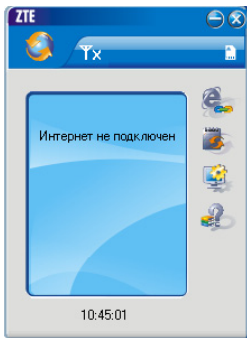
# 4

## Запуск приложения

После того, как приложение успешно установлено, на вашем рабочем столе

появится пиктограмма приложения  ZTE Wireless Terminal

Дважды нажмите на ярлык, либо же выберите Пуск → Все программы → ZTE Wireless Terminal → ZTE Wireless Terminal. Запустите приложение, чтобы отобразить следующий пользовательский интерфейс.



Для запуска требуемых функций используются интерфейсные ярлыки, которые обозначают следующее:



Подключить/Разъединить



URL




Журнал соединений



Настройки



Помощь

Пожалуйста нажмите  для вывода на экран более подробного описания по установке.